

# TARIFNACHRICHTEN

für die Beschäftigten der bayerischen  
Metall- und Elektroindustrie | 6/2021

**ZUKUNFT  
SICHERN.**  
TARIFBEWEGUNG ME



Johann Horn, IG Metall-  
Verhandlungsführer

## »DARAUF KÖNNEN WIR STOLZ SEIN

Über eine viertel Million IG Metall-Mitglieder haben in Bayern mit ihren Warnstreiks ein klares Zeichen gesetzt: Gerade jetzt haben die Beschäftigten Wert- schätzung und Perspektiven verdient. Dieser bundesweit

## NEUER TARIFVERTRAG IN BAYERN

# GEMEINSAM GESCHAFFT!

124 Tage und 251.899 bayerische Kolleg\*innen in Warnstreiks hat es gebraucht: Am 19. April 2021 haben sich die IG Metall Bayern und der Arbeitgeberverband VBM auf einen **neuen Tarifvertrag für ihre Mitglieder geeinigt!**

Damit erhalten die Beschäftigten in Unternehmen, die dem Flächentarifvertrag unterliegen, **im Juni mehr Geld:**

Auf die 500 Euro **Corona-Beihilfe** 2021 folgt ab Februar 2022 das jährliche und dauerhafte **»Transformationsgeld«**. Das steht auch für Krisenzeiten bereit.

Damit es erst gar nicht so weit kommt, gibt es jetzt **Regeln für Zukunftsgespräche**. Hier werden Betriebsräte, Unternehmen und gegebenenfalls die Tarifparteien (IG Metall,

VBM) über Qualifizierung und Investitionen beraten. Das Ziel sind »Zukunftstarifverträge« für sichere Jobs.

Hart umkämpft und jetzt verbindlich geregelt ist die **Übernahme von dual Studierenden** mit IHK-Prüfung. Sie haben jetzt die gleichen Ansprüche wie Auszubildende bzw. müssen bei Einstellungen bevorzugt behandelt werden.

einmalige Druck hat für die **Wende am Verhandlungstisch gesorgt. Auf dieses Ergebnis können wir zusammen stolz sein: Mehr Geld, neue Instrumente zur Beschäftigungssicherung und frühzeitige Zukunftspläne – das gibt es nur mit der IG Metall und ihren vielen Mitgliedern. Mit ihrer Bewegung haben sie die Blockadehaltung der Arbeitgeber gelöst.**

Mehr  
Geld

Sichere  
Jobs

Übernahme  
Jugend

### DER FILM



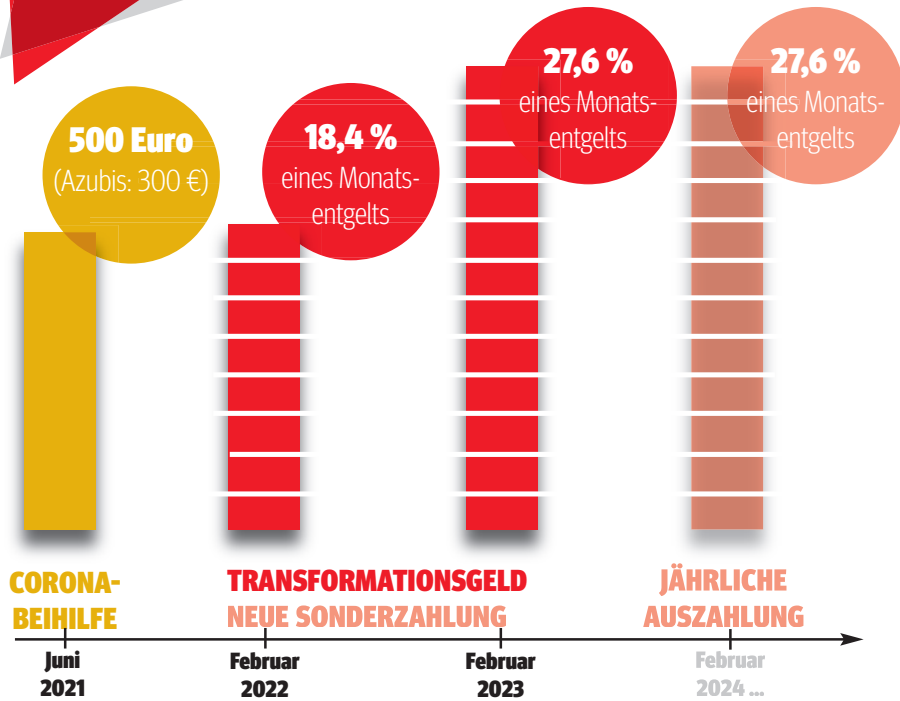
[bit.ly/bayern-abschluss](https://bit.ly/bayern-abschluss)

**ZUM ABSCHLUSS**

IG METALL  
Bezirk Bayern

IGMetallBayern  
 IGMetallBayern

# MEHR GELD



Im Juni wird der Tarifabschluss auf dem Konto spürbar: **500 Euro (Auszubildende: 300 Euro)** gibt es dann – und wenn die steuerliche Grenze von 1500 Euro Corona-Behilفة noch nicht ausgeschöpft ist, sogar netto.

Darüber hinaus regelt der Tarifvertrag eine **neue, jährliche Sonderzahlung: das Transformationsgeld**. Es wird jeweils mit der Februar-Abrechnung ausgezahlt. 2022 beträgt es 18,4 Prozent eines Monatsentgelts, ab dem Jahr 2023 sind es dann 27,6 Prozent eines Monatsentgelts. Dauerhaft.



## » GELUNGENES GESAMTPAKET

Der Tarifabschluss unter den aktuellen Bedingungen ist gelungen: Die 500 Euro netto Corona-Behilفة sind bares Geld. Und das Transformationsgeld ist auch für die Zukunftssicherung da – ein gutes Gesamtpaket!

**Sascha Hübner,  
Manroland Goss**



## » DUALIS ENDLICH IM TARIFVERTRAG

Wir als Jugend sind die Zukunft für die Betriebe. Besonders durch unser Engagement in dieser Tarifrunde werden Dual Studierende endlich mit Regelungen zur Übernahme in den Tarifvertrag aufgenommen. Das bedeutet mehr Sicherheit für alle und ist ein erster Schritt, auf den wir in Zukunft aufbauen müssen!



**Elena Keller, Schaeffler**



# ZUKUNFT SICHERN.

TARIFBEWEGUNG ME

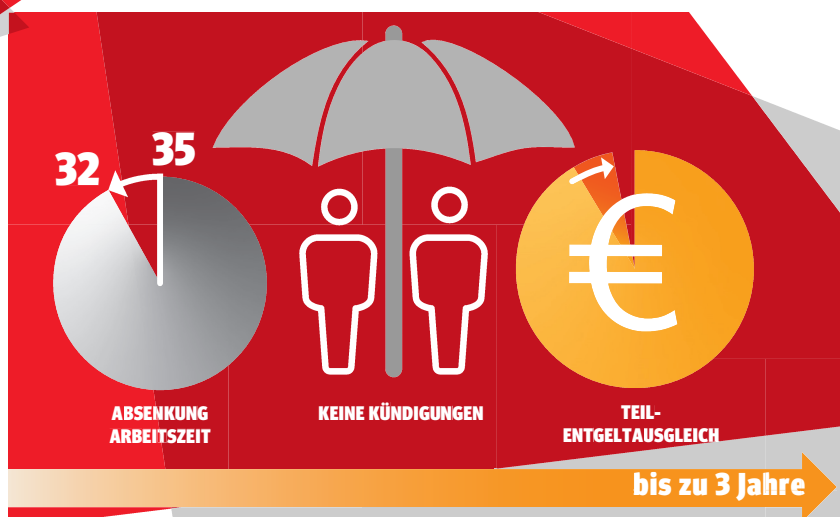
## » GUT FÜR DEN FALL DER FÄLLE

Die Beschäftigten haben mit ihrer IG Metall gezeigt: Wir sind auch unter Pandemiebedingungen handlungsfähig! Der Teilentgeltausgleich ist ein gutes, neues Instrument für eine sichere Beschäftigung in Krisenzeiten. Das ist gut für den Fall der Fälle.

Edeltraud Roth, Diehl



## MEHR SICHERHEIT



Unser Ziel: sichere Beschäftigung! Dafür enthält der neue Tarifvertrag die Möglichkeit, dass nach der Kurzarbeit bei Auftragsflauten im Betrieb die Arbeitszeit verringert werden kann – auf bis zu 32 Stunden und unter Mitsprache des Betriebsrats. **Betriebsbedingte Kündigungen soll es nicht geben.**

Damit weniger Stunden nicht gleichsam monatlich weniger Geld auf dem Konto bedeuten, kann ein **Teilentgeltausgleich aus Sonderzahlungen** (wie dem neuen Transformationsgeld) vereinbart werden. Die Absenkung kann bis zu 3 Jahre dauern. Ab dem 2. Jahr gibt es einen Zuschlag vom Arbeitgeber.

## ÜBERNAHME

Lang haben sich hier die Arbeitgeber gestraut. Aber: So wie Auszubildende haben jetzt endlich und erstmals auch dual Studierende das **tarifliche Recht auf Übernahme!**

**ausbildungsintegrierten Studierenden** auch bei Abbruch oder Beendigung eines FH-Studiums die Übernahme als Facharbeiter anbieten – für 12 Monate oder unbefristet. Unternehmen müssen **praxisintegriert dual Studierende jetzt bevorzugen**, wenn sie sich auf freie Stellen bewerben.



IERENDE

ENDE

Bislang endete das Recht darauf mit der IHK-Prüfung. Jetzt müssen Unternehmen

# MEHR ZUKUNFT



Einigung Betriebsrat + Arbeitgeber



Verhandlung IG Metall + Arbeitgeber



ZUKUNFTS-KONZEPT

ZUKUNFTS-TARIFVERTRAG

**STARK.**

**NUR MIT DIR.**

**ALS MITGLIED SICHER UND SOLIDARISCH**

Rechtlich einwandfrei sicheren Anspruch haben auf tarifliche Leistungen **nur Mitglieder der Gewerkschaft**. Sichere Dir deshalb jetzt Deinen Platz in unserer starken und solidarischen Gemeinschaft. Nur gemeinsam können wir uns erfolgreich einsetzen **für gute, zukunftsfähige und gerecht bezahlte Beschäftigung**.

Wir sind stark. Nur mit Dir.

Von nix kommt nix!

Deshalb: [igmetall.de/beitreten](https://igmetall.de/beitreten)



## » BESSER MIT DER IG METALL



Wir haben viel erreicht in dieser Tarifrunde – unter anderem mehr Verbindlichkeit der Arbeitgeber: nicht nur gegenüber den Dualis, sondern auch beim Thema Zukunftssicherung. Es ist gut, dass hier neben den Betriebsräten auch die IG Metall mit am Tisch sitzt.

**Sabine Nußmann,**  
Valeo Klimasysteme

Erstmals regelt der Tarifvertrag, wie Unternehmen und Betriebsräte frühzeitig über die Perspektiven sprechen können – **damit die Krisen-Abwärtsspirale erst gar nicht einsetzt**. Das Ziel sind betriebliche Zukunftskon-

zepte oder **Zukunftstarifverträge**.

Verweigern sich Firmen hier Lösungen, können sie nicht damit rechnen, dass die IG Metall später Arbeitnehmerbeiträgen zur Rettung zustimmt.

## DAS HABEN WIR VERHINDERT

**ENTGELT:** Die Arbeitgeber wollten eine Nullrunde.

**URLAUBS-/WEIHNACHTSGELD:** Ohne die IG Metall sollten die Betriebsparteien darüber verfügen können. Das hätte den Druck auf die Betriebsräte enorm erhöht.

**JOB- UND ZUKUNFTSSICHERUNG, QUALIFIZIERUNG:** sollte optional sein, keine Verbindlichkeit.

**ABWEICHUNGEN:** Höhere Entgelte sollten automatisch »differenziert« werden, also ohne Mitsprache der IG Metall sinken oder wegfallen können. Die Differenzierung gibt es jetzt nur beim Tariflichen Zusatzgeld (T-ZUG B, ca. 400 Euro) und nur 2021, wenn die Umsatzrendite unter 2,3 % liegt.

V.i.S.d.P.: IG Metall Bayern, Johann Horn, Werinherstr. 79, Gbd. 32a, 81541 München; Druck: Dierichs, Kassel

## BEITRITTSERKLÄRUNG

Bitte in Blockschrift ausfüllen. \*Pflichtfelder \*\*Wird von der IG Metall ausgefüllt Bitte abgeben bei IG Metall-Betriebsräten/-Vertrauensleuten, der IG Metall vor Ort oder schicken an: IG Metall-Vorstand, FB Mitglieder und Erschließung, 60519 Frankfurt am Main  
Hier kannst Du online Mitglied werden: [igmetall.de/beitreten](https://igmetall.de/beitreten).

Name*		Vorname*		Geburtsdatum/Geschlecht* <input type="radio"/> weiblich <input type="radio"/> männlich		Staatsangehörigkeit*		Eintrittsdatum		
Straße*		Hausnr.* Land* PLZ*		Wohnort*				TT MM JJ JJ JJ		
E-Mail <input type="radio"/> dienstlich <input type="radio"/> privat		Telefon <input type="radio"/> dienstlich <input type="radio"/> privat		Mobiltelefon <input type="radio"/> dienstlich <input type="radio"/> privat						
Derzeitige berufliche Tätigkeit <input type="radio"/> Vollzeit <input type="radio"/> Teilzeit <input type="radio"/> Solo-Selbstständige/-r <input type="radio"/> befristet beschäftigt <input type="radio"/> Leiharbeiter/-in, Werkvertrag: Wie heißt der Einsatzbetrieb?		als:		bei:		Beginn:		Ende:		Beschäftigt im Betrieb
<input type="radio"/> Schüler/-in <input type="radio"/> Umschüler/-in <input type="radio"/> Auszubildende/-r <input type="radio"/> Student/-in <input type="radio"/> duales Studium Wie heißt die Schule/Einrichtung/Hochschule?		als:		Beginn:		Ende:		mtl. Bruttoeinkommen		PLZ Ort
IBAN*		BIC*		Bank/Zweigstelle		Kontoinhaber/-in				Ich war Mitglied in der Gewerkschaft seit:
										TT MM JJ JJ JJ
										Angesprochen von (Name, Vorname) oder Werberteam
										Mitgliedsnummer Werber/-in (wenn vorhanden)

Hiermit trete ich der »Industriegewerkschaft Metall«, Kurzform »IG Metall«, bei und erkenne die Satzung dieser Gewerkschaft an. Ich bestätige die Richtigkeit der Angaben zu meiner Person, die ich der IG Metall zur Erfassung der Daten im Zusammenhang mit meinem Beitritt zur Verfügung stelle.

Ort/Datum/Unterschrift

**Datenschutzhinweis**  
Meine personenbezogenen Daten werden von der IG Metall und Ihren gewerkschaftlichen Vertrauensleuten unter Beachtung der datenschutzrechtlichen Vorschriften der EU-Datenschutzgrundverordnung (EU-DS-GVO) und des deutschen Datenschutzrechts (BDSG) für die Begründung und Verwaltung meiner Mitgliedschaft erhoben, verarbeitet und genutzt. Im Rahmen dieser Zweckbestimmungen werden meine Daten ausschließlich zur Erfüllung der gewerkschaftlichen Aufgaben an diesbezüglich besonders Beauftragte weitergegeben und genutzt. Eine Weitergabe an Dritte erfolgt nur mit meiner gesonderten Einwilligung. Eine Weitergabe der Daten zu Marketingzwecken findet nicht statt. Die europäischen und deutschen Datenschutzrechte gelten in ihrer jeweils gültigen Fassung. Weitere Hinweise zum Datenschutz finde ich unter <https://igmetall.de/datenschutz-dok>. Wenn ich eine ausgedruckte Version der Datenschutzhinweise per Post wünsche, kann ich mich an [datenschutz@igmetall.de](mailto:datenschutz@igmetall.de) wenden.

**SEPA-Basislastschriftmandat** (wiederkehrende Lastschriften): Gläubigeridentifikationsnummer der IG Metall: DE71 2220 0000 0535 93, Mandatsreferenz: Mitgliedsnummer 01. **SEPA-Lastschriftmandat:** Ich ermächtige die IG Metall, den jeweils von mir nach § 5 der Satzung der IG Metall zu entrichtenden Mitgliedsbeitrag von 1 Prozent des monatlichen Bruttoverdienstes zur vereinbarten Fälligkeit von meinem Konto mittels Lastschrift einzuziehen. Zugleich weise ich mein Kreditinstitut an, die von der IG Metall auf mein Konto gezogenen Lastschriften einzulösen. **Hinweis:** Ich kann innerhalb von acht Wochen, beginnend mit dem Belastungsdatum, die Erstattung des belasteten Betrages verlangen. Es gelten dabei die mit meinem Kreditinstitut vereinbarten Bedingungen. Änderungen meiner Daten werde ich unverzüglich der IG Metall mitteilen.

**Einwilligung in die Übermittlung meiner personenbezogenen Daten an die Bank zu Zwecken der Abwicklung des SEPA-Lastschriftmandats:** Hiermit willige ich ein, dass die IG Metall meine personenbezogenen Daten (insbesondere Namen, IBAN/BIC, Beitragshöhe), aus denen sich möglicherweise meine **Gewerkschaftszugehörigkeit** ableiten lässt, für die Abwicklung des SEPA-Lastschriftmandats an den/die ausführenden Zahlungsdienstleister übermitteln. Die Mitteilung beinhaltet auch die Information über meine Gewerkschaftszugehörigkeit, die nach geltendem Datenschutzrecht zu den besonders sensiblen Daten gehört und daher unter besonderen Schutz gestellt ist. Die Übermittlung der vorstehend genannten Daten ist Voraussetzung dafür, dass die IG Metall die satzungsgemäßen Beiträge über das SEPA-Lastschriftmandat einziehen kann. Meine Einwilligung ist Rechtsgrundlage für die Datenverarbeitung für den vorgenannten Zweck. Meine Einwilligung ist freiwillig. Ich bin berechtigt, meine Einwilligung jederzeit mit Wirkung für die Zukunft zu widerrufen. Der Widerruf berührt nicht die Rechtmäßigkeit der aufgrund meiner Einwilligung bis zum Widerruf erfolgten Verarbeitung. Weitere Informationen zur Datenverarbeitung kann ich den »Informationen zur Verarbeitung personenbezogener Daten der Mitglieder« unter <https://igmetall.de/datenschutz-dok> entnehmen.

Ort/Datum/Unterschrift

Ort/Datum/Unterschrift

Stand Juli 2018